

Be Connect Plus (BCP) Guida breve V2.0.9

(2023-10-10)

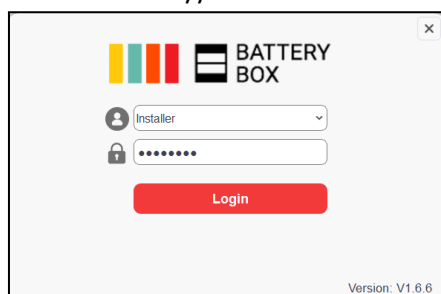
Nota:

Con Be Connect Plus (BCP) è possibile leggere le informazioni sulla batteria, configurare il sistema della batteria e aggiornare il firmware della batteria. Hai bisogno di un computer Windows che sarà connesso alla batteria Wifi.

BCP viene costantemente migliorato e aggiornato. L'ultima versione è sempre disponibile sul sito Web di BYD Battery-Box o presso il partner di assistenza locale. Assicurati di utilizzare l'ultima versione del programma.

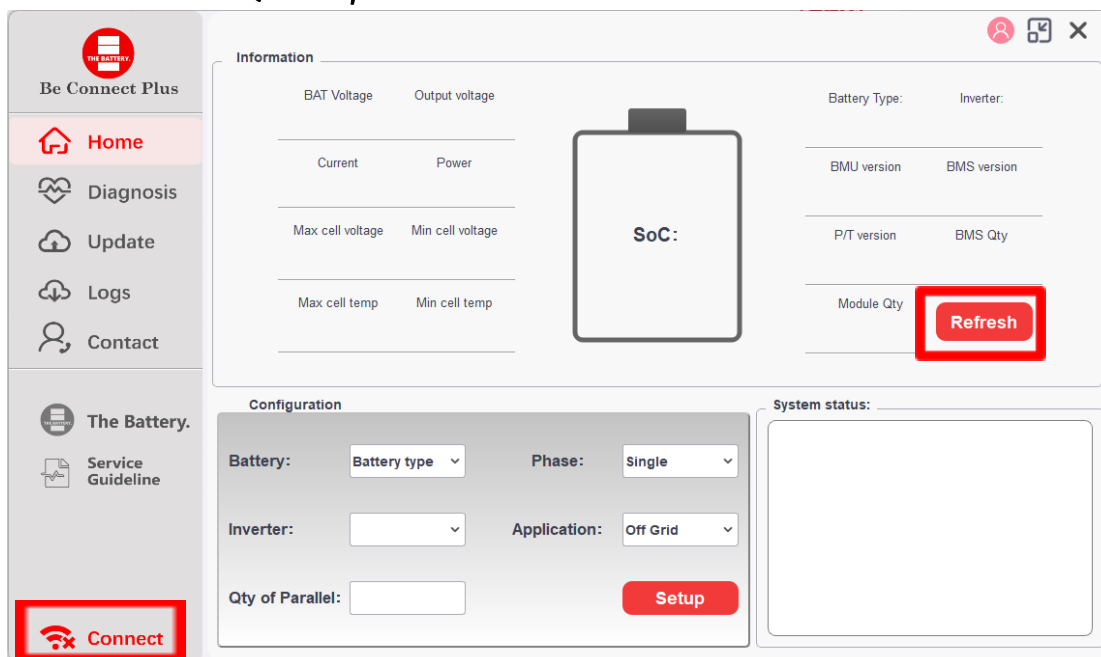
1) Apri e Connetti

- 1.1) Connetti alla batteria WiFi (Password Wifi: BYDB-Box).
- 1.2) Decomprimere il file del pacchetto e fare doppio clic su "BCP_V2.0.9.exe".
- 1.3) Login - Account: **Installer** // Password: **BYDB-Box**



- 1.4) Fare clic su "Connect" nell'angolo sinistro dell'interfaccia per connettersi alla batteria. Quindi fare clic su "Refresh".

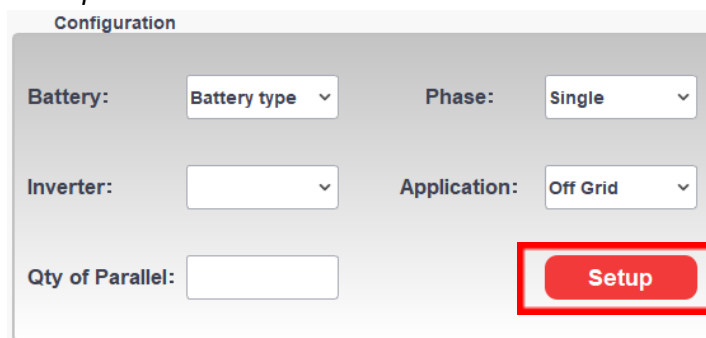
Nota: se mostra "connessione fallita", assicurati di essere connesso al wifi della batteria. Quindi riprova.



2) Configurazione

- 2.1) Nella sezione "Home" è possibile effettuare la configurazione (tipo Inverter, Fase, Quantità Modulo, Griglia), quindi cliccare su "Setup" per salvarla. La configurazione è terminata.

Nota: per aggiornare, chiudere lo strumento e riaprirlo di nuovo. Quindi puoi verificare se le impostazioni sono state salvate correttamente.



The Configuration window contains the following fields:

Field	Value
Battery:	Battery type
Phase:	Single
Inverter:	
Application:	Off Grid
Qty of Parallel:	

A red box highlights the "Setup" button at the bottom right.

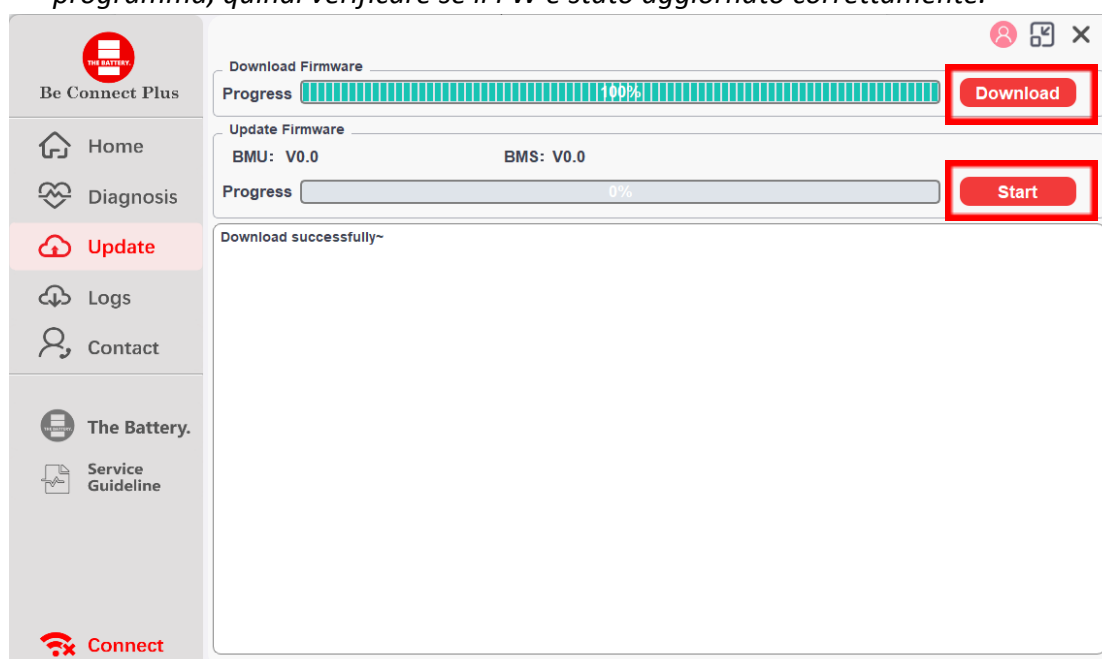
3) Aggiorna

- 3.1) Fare clic su "Download" per scaricare l'ultimo FW. BCP controllerà quindi se ci sono versioni più recenti sul server e le scaricherà poi localmente sul tuo laptop.

Nota: connessione Internet necessaria per questo passaggio.

- 3.2) Fare clic su "Start" per trasferire e installare il firmware sulla batteria.

Nota: l'installazione del BMS FW richiede circa 20 minuti dopo. Quindi, quando ha raggiunto il 100%, attendere 20 minuti. Chiudere e riaprire il programma, quindi verificare se il FW è stato aggiornato correttamente.



The Be Connect Plus interface shows the following sections:

- Download Firmware:** Progress bar at 100%. A red box highlights the "Download" button.
- Update Firmware:** BMU: V0.0, BMS: V0.0. Progress bar at 0%. A red box highlights the "Start" button.
- Download successfully~**

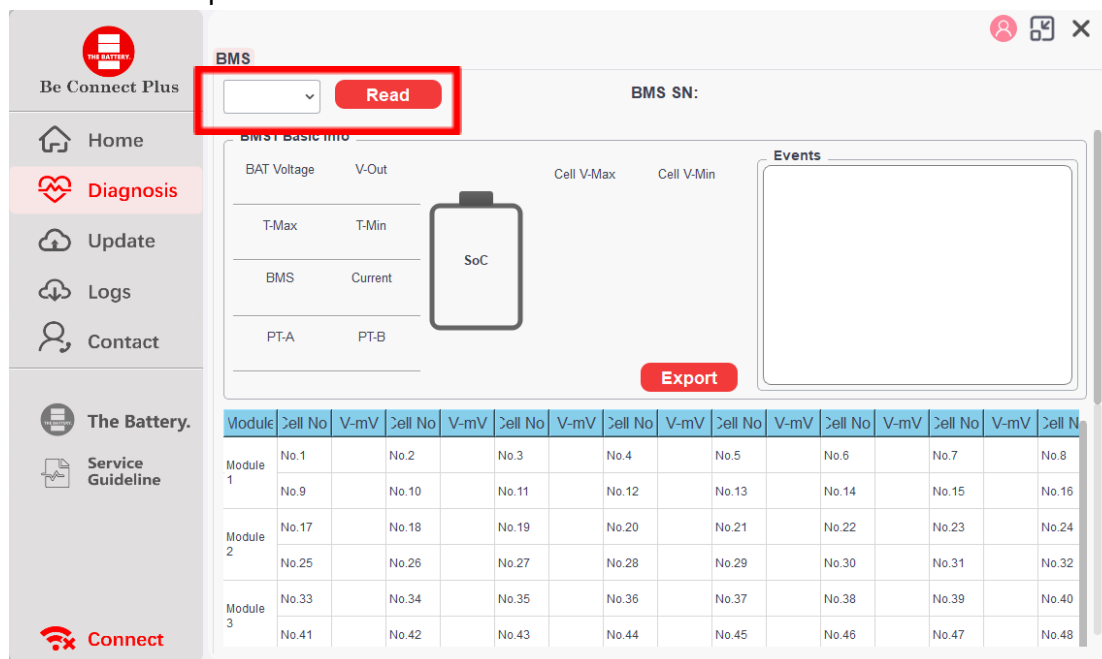
The left sidebar contains the following menu items:

- Be Connect Plus
- Home
- Diagnosis
- Update**
- Logs
- Contact
- The Battery.
- Service Guideline
- Connect

4) Risoluzione dei problemi

Nota: questa sezione è richiesta solo in caso di problemi di servizio. In questo caso, fare riferimento anche alle Guida di Servizio BYD Battery-Box.

- 4.1) È possibile controllare lo stato corrente nella scheda (ad esempio eventi di allarme) nella sezione "Diagnosis". Fare clic su "read" e attendere un paio di secondi per la visualizzazione dei dati.



- 4.2) Cell-Log: Nella sezione "Diagnosis" selezionare la scheda "Cell Info" ed esportare i dati della cella in un file excel ("Export")
- 4.3) BMU-Log: Nella sezione "Logs" selezionare "BMU ". Immettere la quantità richiesta di punti dati in "Quantità dati storici" (raccomandazione: 300). Quindi fare clic su "Leggi dati storici" e attendere che tutti i dati siano stati importati. Quindi esportalo in un file Excel ("Export")
- 4.4) BMS-Log: Nella sezione "Logs" seleziona "BMS ". Immettere la quantità richiesta di punti dati in "Quantità dati storici" (raccomandazione: 300). Quindi fare clic su "Leggi dati storici" e attendere che tutti i dati siano stati importati. Quindi esportalo in un excel ("Export")
- Nota: se sono presenti più BMS (ad esempio LVL collegato in parallelo), ripetere per ogni BMS.
- 4.5) Creare uno screenshot delle sezioni "Home" e "Diagnosis"
- 4.6) Inviare i log (BMU-History, BMS-History, Cell-Data, Screenshots) al partner di servizio locale insieme a il numero del tuo biglietto (se già disponibile)

Nota: per esportare i dati in un file Excel, è necessario che Microsoft Excel sia installato sul tuo laptop. Se non hai Excel sul tuo computer, esporta in un file di testo selezionando il tipo di file "TXT" durante il salvataggio del file. Se hai ancora difficoltà ad esportare i log, crea invece screenshot delle sezioni pertinenti.